



REGOLAMENTO URBANISTICO EDILIZIO

L.R. n° 20 del 24 marzo 2000 - artt. 29 - 33 - 34



Variante 2 - Controdeduzioni

Sindaco
Alice Parma

Assessore Pianificazione urbanistica e lavori pubblici
Filippo Sacchetti

Vice Segretario Generale
Dott. Alessandro Petrillo

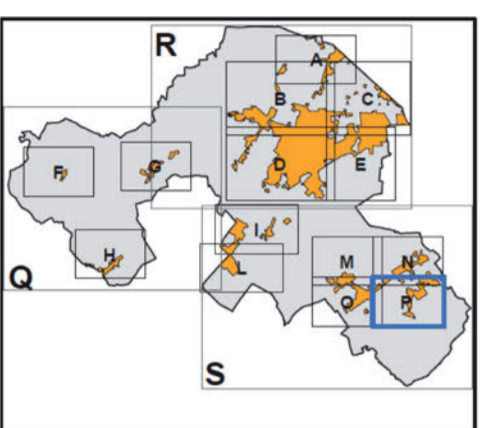
Responsabile del procedimento
Arch. Silvia Battistini

Funzionari dei Servizi Urbanistici

Progettista
Arch. Teresa Chiazzi

Consulente
Arch. Edoardo Preger

TAVOLA - stato modificato



Dicembre 2016

TAVOLA 1p - Sant'Ermete (Sud-Est)
Ambiti e trasformazioni territoriali

scala 1:2000

Adozione	Del. C.C. n. 109	del 18/12/2015
Approvazione	Del. C.C. n. 94	del 22/12/2016

La città cambia, il Rue si aggiorna

LEGENDA

	Confine Comunale
MACRO CLASSIFICAZIONE DEL TERRITORIO COMUNALE	
	TU - Territorio Urbanizzato
	TRU - Territorio Rurale
	TUZ - Territorio Urbanizzabile
SISTEMA INSEDIATIVO STORICO (artt. 10-15 del RUE)	
	AS - Centri storici (L.R. 20/2000 art. A-7)
	IS - Insediamenti storici del territorio (L.R. 20 art. A-8) (1,2A,2B,2C,3A,3B,3C: classificazione degli edifici art.11 del RUE)
	ES - Edifici e complessi di valore storico architettonico, culturale e testimoniale (L.R. 20 art. A-9) (1,2A,2B,2C,3A,3B,3C: classificazione degli edifici art.11 del RUE)
	Edifici di particolare interesse storico-architettonico (L.R. 20 art. A-9) (D.lgs 42/2004 art. 10,11,13)
SISTEMA INSEDIATIVO	
AUC - Ambiti urbani consolidati (L.R. 20 art. A-10) (Artt. 19,20 bis del RUE)	
	AUC.1, AUC.1* -Ambiti urbani consolidati saturi del capoluogo
	AUC.2, AUC.2* -Ambiti urbani consolidati del capoluogo
	AUC.3 (A,B,*) -Ambiti prevalentemente residenziali costituiti da case uni e bifamiliari o a schiera
	AUC.4 -Ambiti di tipo AUC.3 nei quali sono particolarmente rimarcate le difficoltà di circolazione locale e di sosta e l'assenza di spazi di uso collettivo
	AUC.5 -Ambiti urbani residenziali a bassa densità costituiti da case uni e bi-familiari
	AUC.6 (A,B,C) -Ambiti urbani consolidati delle frange urbane
	AUC.7 (A,B,C,*) -Ambiti urbani consolidati dei nuclei minori
	AUC.8 -Ambiti urbani consolidati costituiti da piani attuativi unitari recenti e completamente attuati
	AUC.GH -Ambiti consolidati costituiti da nuclei perlopiù rurali ("ghetti")
	IC - Interventi Unitari Convenzionati (Art. 21 del RUE)
	Ambito di conservazione urbanistica (Art. 24 del Regolamento per la qualità degli interventi edilizi)
AR - Ambiti da riqualificare (L.R. 20 art. A-11) (Art. 22 del RUE)	
	AR - Ambiti da riqualificare per sostituzione (aree dismesse)
AN - Ambiti per nuovi insediamenti (L.R. 20 art. A-12) (Art. 23 del RUE)	
	Perimetro ambito di applicazione della perequazione
	AN.A - Ambiti di nuovo insediamento costituiti da PUA vigenti o adottati all'atto dell'adozione del PSC
	AN.A1 - in corso di attuazione
	AN.A2 - in corso di pubblicazione
	AN.C - Ambiti di nuovo insediamento, definiti dal PSC secondo i criteri della perequazione
APS - Ambiti specializzati per attività produttive di rilievo sovracomunale (L.R.20/2000 art. A-13) (Artt. 25-29 del RUE)	
	APS.E - Ambiti produttivi sovracomunali di sviluppo esistenti (Art. 29 del RUE)
	APS.N1 - Ambiti produttivi sovracomunali di potenziale nuovo insediamento, a conferma di previsioni vigenti (Art. 27 del RUE)
APC - Ambiti specializzati per attività produttive di rilievo comunale (L.R.20/2000 art. A-13) (Artt. 25-27-30-34 del RUE)	
	APC.E - Ambiti produttivi comunali esistenti (Art. 31 del RUE)
	APC.N1 - Ambiti produttivi comunali di integrazione, a conferma di previsioni previgenti (Art. 27 del RUE)

	APC.N2 - Ambiti produttivi comunali di integrazione (Art. 32 del RUE)
	APC.R -Ambiti produttivi comunali esistenti, da riqualificare (Art. 33 del RUE)
	PF - Polo Funzionale "Triangolo": polo logistico commerciale integrato di Rimini - Santarcangelo (Art. 24 del RUE)
	IC.P - Interventi Unitari Convenzionati in ambito produttivo (Art. 35 del RUE)
Aree idonee per l'insediamento di strutture commerciali	
	MPA - Medio piccole alimentari
	MP - Medio piccole non alimentari
	MG - Medio grandi non alimentari
SISTEMA NATURALE E AMBIENTALE - TERRITORIO RURALE (CAPO 2.C DEL RUE)	
	AVN - Aree di valore naturale e ambientale (L.R.20/2000 art. A-17) (Art. 39 del RUE)
	ARP - Ambiti agricoli di rilievo paesaggistico (L.R.20/2000 art. A-18) (Art. 40 del RUE)
	AVP - Ambiti ad alta vocazione produttiva agricola (L.R.20/2000 art. A-19) (Art. 41 del RUE)
	AAP - Ambiti agricoli periurbani (L.R.20/2000 art. A-20) (Art. 42 del RUE)
	IP - Ambiti produttivi in terreno rurale (Art. 50 del RUE)
	Ambiti di ricollocazione (art. 46 c.6, art. 49 c.7 del RUE)
	Area percorsa dal fuoco - Anno 2004 (art. 10 L. 353/2000) (Art. 38 del RUE)
	Obiettivo di località (Art. 38 c.2)
SISTEMA DELLE INFRASTRUTTURE PER LA MOBILITA' (L.R. 20/2000 art. A-5) (CAPO 3.C del RUE)	
	Limite del centro abitato in corrispondenza della viabilità
	MOB.FI - Linea ferroviaria (Bologna-Ancona)
	MOB.FS - Stazione ferroviaria di Santarcangelo, da potenziare
	Localizzazione della nuova fermata in corrispondenza del Polo Funzionale
	Tracciato del TRC e ipotesi di prolungamento alla stazione di Santarcangelo
	Corridoio infrastrutturale per la definizione del tracciato e l'inserimento ambientale e funzionale della "Strada di Gronda"
	Indicazione delle direttrici e collegamenti alla viabilità esistente
	Corridoio infrastrutturale per la definizione del tracciato della variante alla SP. n. 13 località Stradone
	Indicazione delle direttrici e collegamenti alla viabilità esistente
MOB.VR - Rete della viabilità di base di interesse nazionale e regionale (SS. n. 9 via Emilia)	
	Esistente
	Di progetto
MOB.VE - Rete della viabilità extraurbana di interesse provinciale e intercomunale	
	Esistente
	Di progetto
MOB.VU - Rete principale di rilievo comunale	
	Esistente
	Di progetto
MOB.VC - Rete di base comunale	
	Esistente
	Di progetto
	Aree di pertinenza stradale
	MOB.d - Distributori di carburanti
	MOB.CP - Principali piste ciclabili, esistenti e di progetto
DOTAZIONI TERRITORIALI (L.R. 20/2000 Artt. A-23, A-24, A-25) (CAPO 3.A DEL RUE)	
URB - Infrastrutture per l'urbanizzazione degli insediamenti (L.R. 20/2000 art. A-23) (Art. 52 del RUE)	
	URB.c - Spazi e impianti per la raccolta e lo smaltimento dei rifiuti solidi
	URB.a - Impianti di prelievo o di trattamento dell'acqua
	URB.d - Impianti di distribuzione dell'energia elettrica
COLL - Attrezzature e spazi collettivi (L.R. 20/2000 art. A-24) (Artt. 53-59 del RUE)	
	COLL.S - di rilievo sovracomunale
	COLL.C - di rilievo comunale
	COLL.L - di rilievo locale
specificazioni:	
	(ass) - Assistenza e servizi sociali e sanitari
	(pa) - Pubblica amministrazione, sicurezza e protezione civile
	(csp) - Attività culturali, associative e politiche
	(ch) - Sedi di culto e attività correlate
	(cim) - Cimiteri
	Ipotesi alternative di localizzazione del nuovo teatro Comunale
	(IS) - Scuole medie superiori
	(SM) - Scuole medie inferiori
	(se) - Scuole elementari
	(sm) - Scuole materne
	(par) - Verde pubblico attrezzato, parchi urbani
	(sp) - Attrezzature e impianti per le attività sportive
	(gia) - Parchi e giardini di quartiere
	(p) - Parcheggi pubblici
	Dotazioni di proprietà privata
specificazioni delle attrezzature e spazi collettivi di progetto	
	(a) - Istruzione
	(b) - Verde pubblico attrezzato, parchi urbani
	(c) - Attrezzature e impianti per le attività sportive
	(d) - Parcheggi pubblici
ECO - Dotazioni ecologiche e ambientali (L.R. 20/2000 Art. A-25) (Art. 77 del RUE)	
	ECO.A - Dotazioni ecologiche e ambientali di livello urbano
	ECO.L - Dotazioni ecologiche e ambientali di livello locale
PAE	
	Aree interessate da attività estrattive esaurite
	Aree interessate da attività estrattive in essere
	Invasi artificiali derivanti dalle attività di escavazione
RISPETTI	
	Rispetto cimiteriale (Art. 53 c.14)
	Rispetto impianto di tiro a segno (Art. 64 del RUE)
	Fascia di rispetto stradale e ferroviario (Art. 62 del RUE)
	Rete elettrodi alta Tensione e relative fasce di attenzione per inquinamento elettromagnetico (Art. 83 del RUE)

